

ЯНТАРЬ JANTAR



Электронно-механические часы, магнитно-электрический привод баланса, 4 рубиновых камня, период колебания 0,4 с

Electronic-mechanical clock, magnetic-electric balance drive, 4 ruby jewels, swing period 0.4 s

Electrono-mécanique, commande de balancier magnéto-électrique, 4 rubis, période d'oscillation: 0,4 s

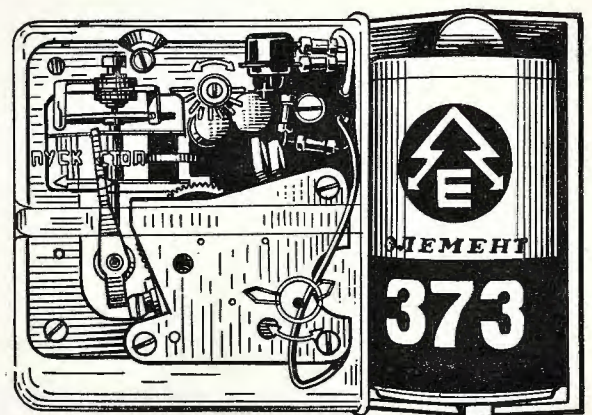
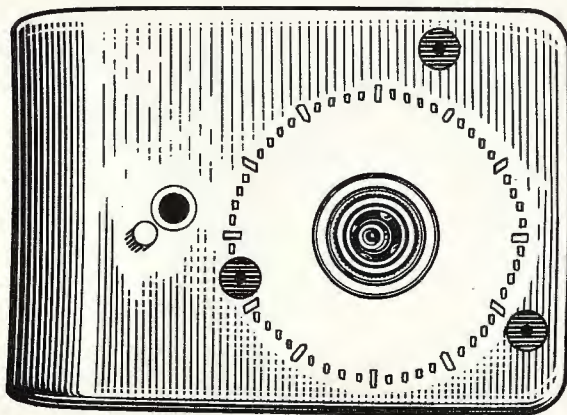
Elektronisch-mechanische Uhr, magnetelektrischer Antrieb der Unruh, 4 Rubinsteine, Schwingungsdauer der Unruh 0,4 s

Reloj electrónico-mecánico, accionamiento magnetoeléctrico del volante, 4 rubíes, período de oscilación de 0,4 s

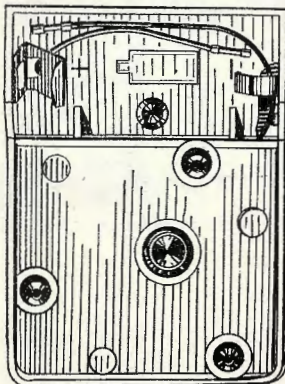
65181

(ЧЮ4.
085.005)

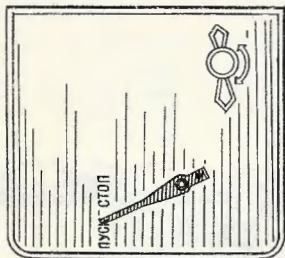
КАЛИБР
CALIBRE
CALIBRE
KALIBER
CALIBRE



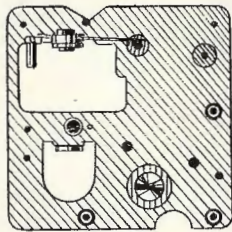
50 × 58 × 12,3 мм (mm)



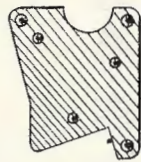
4H06.120.101



4H06.430.005



4H06.120.084



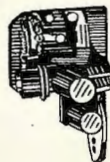
4H08.070.031



4H06.120.100



4H06.334.027



ГР5.064.002



4H06.370.091



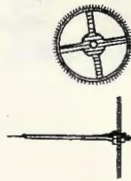
4H06.370.094



4H06.370.092



4H06.535.045



4H06.370.093



4H06.362.085



4H06.304.010



4H06.328.000



4H08.220.102



4H06.265.001



4H08.337.083



4H08.389.012



Шарнир 2-003
ГОСТ 10450-68



4H08.942.045



АЖС8.949.001



4H08.900.030



4H08.389.013

65181 (ЧЮ4.085.005)

Индекс детали Part index Index de la pièce Teilindex Indice de la pieza	Наименование Designation Désignation Benennung Denominación	Индекс детали Part index Index de la pièce Teilindex Indice de la pieza	Наименование Designation Désignation Benennung Denominación
ЧЮ6.120.084	Плата Plate Planche Werkplatte Placa	ЧЮ6.370.094	Колесо Wheel Roue Rad Rueda
ЧЮ6.120.100	Мост Bridge Pont Brücke Puente	ЧЮ6.430.005	Кожух Case Tambour Mantel Cubierta
ЧЮ6.120.101	Основание Framework Bâti Gestell Base	ЧЮ6.535.045	Колесо Wheel Roue Rad Rueda
ЧЮ6.265.001	Опора Support Support Lager Soporte	ЧЮ8.070.031	Мост Bridge Pont Brücke Puente
ЧЮ6.304.010	Вал перевода Setting stem Tige de mise à l'heure Zeigerstellwelle Eje de puesta en hora	ЧЮ8.220.102	Втулка Sleeve Pilier Lagerrohr Tubito
ЧЮ6.328.000	ВИНТ Screw Vis Schraube Tornillo	ЧЮ8.337.083	Кнопка Button Bouton Drücker Botón
ЧЮ6.334.027	Баланс Balance Balancier Unruh Volante	ЧЮ8.389.012	Пружина Spring Ressort Feder Muelle
ЧЮ6.362.085	Колесо Wheel Roue Rad Rueda	ЧЮ8.389.013	Пружина Spring Ressort Feder Muelle
ЧЮ6.370.091	Колесо Wheel Roue Rad Rueda	ЧЮ8.900.030	ВИНТ Screw Vis Schraube Tornillo
ЧЮ6.370.092	Колесо Wheel Roue Rad Rueda	ЧЮ8.942.045	Шайба Washer Rondelle Scheibe Arandela
ЧЮ6.370.093	Колесо Wheel Roue Rad Rueda		

Индекс детали Part index Index de la pièce Teilindex Indice de la pieza	Наименование Designation Désignation Benennung Denominación	Индекс детали Part index Index de a pièce Teilindex Indice de la pieza	Наименование Designation Désignation Benennung Denominación
ЧЮ8.962.016	Штифт Pin Goupille Stift Pasador		Шайба 2-003 ГОСТ 10450—68 Washer 2-003 GOST 10450—68 Rondelle 2-003 GOST 10450—68 Scheibe 2-003 GOST 10450—68 Arandela 2-003 GOST 10450—68
АЖС8.949.001	Шайба пружинная Spring washer Rondelle à ressort Federscheibe Arandela elástica		Шайба 1,6-0,84 ГОСТ 11648—65 Washer 1,6-0,84 GOST 11648—65 Rondelle 1,6-0,84 GOST 11648—65 Scheibe 1,6-0,84 GOST 11648—65 Arandela 1,6-0,84 GOST 11648—65
ГР5.064.002	Блок привода Drive unit Bloc de commande Antriebseinheit Bloque de accionamiento		Элемент 373 ГОСТ 12333—66 Cell 373 GOST 12333—66 Pile 373 GOST 12333—66 Monozelle 373 GOST 12333—66 Pila 373 GOST 12333—66